



Locazioni | Dettaglio Immobile



TIPOLOGIA : Magazzini sup.variabile da 20/110 mq

UBICAZIONE : Biella - Via Milano 82

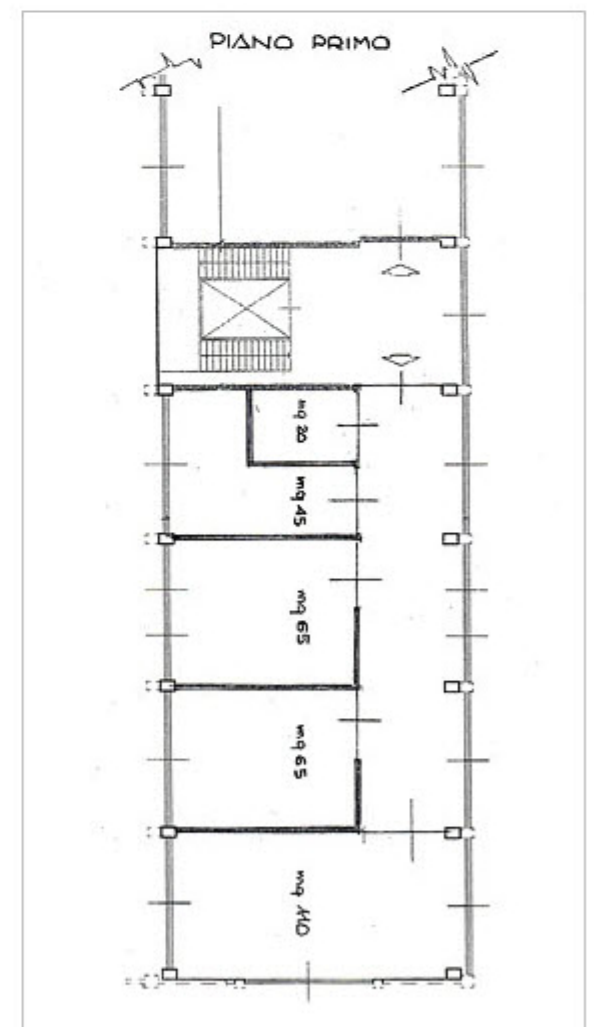
SUPERFICIE : mq. 20/110 1 P. con elevatore



Ubicazione Immobile



Pianta Immobile



DESCRIZIONE IMMOBILE

Magazzini inseriti in un complesso di edifici completamente ristrutturati e di nuova edificazione, dedicati interamente alla locazione. La sede delle prestigiose Officine Rolando è stata trasformata in un centro di piccole attività produttive e magazzini; sui terreni circostanti la vecchia fabbrica sono stati edificati capannoni con aree cortilizie private per formare un complesso con saloni di ogni genere di superficie (dai 150 mq agli 800 mq), a 100m dalla superstrada ed in posizione baricentrica tra Chiavazza e Vigliano.

Struttura di nuovissima ristrutturazione, soppalcata con elementi prefabbricati e finitura in opera, con copertura in alluminio. Il salone è ubicato al piano primo, sovrastante altri saloni della stessa tipologia ed è stato frazionato con pareti mobili grigliate a formare una serie di depositi con superficie variabile dai 20 ai 110 mq.

La sicurezza è garantita dalla chiusura del vano scale e dell'accesso ai depositi mediante portone carraio scorrevole; inoltre sono previsti lucchetti privati per i vari box. Non è prevista assicurazione per i beni depositati. Movimentazione merci e persone con elevatore di portata utile kg 1000 e cabina m. 2,5x2,5. Parcheggio privato nelle aree limitrofe del piano terreno.

IMPIANTI

Elettrico comune con corpi illuminanti

CANONE MENSILE : da Euro 80 a 200 Iva compresa

IMMOBILE DI PROPRIETA' - NO MEDIAZIONE